

# Boletín Estadístico Trimestral

3<sup>er</sup>  
Trimestre 2018

*Estadísticas, principal herramienta  
para la toma de decisiones*



**INEGE**  
INSTITUTO NACIONAL DE ESTADÍSTICA  
DE GUINEA ECUATORIAL

Enero 2019

Boletín Estadístico  
Trimestral

## 1. Sector productivo

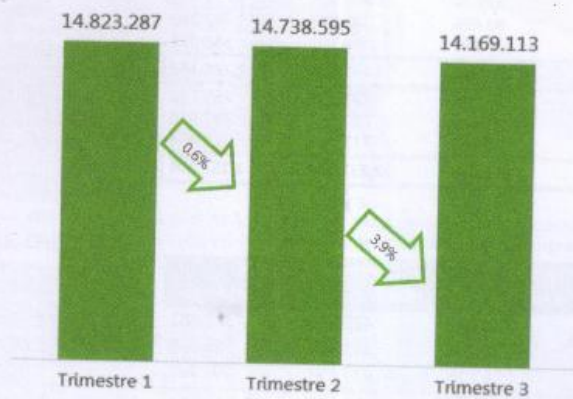
### 1.1. Explotación petrolera (Crudo)

Tabla 1. Producción y exportación de crudo (bbl) en 2018

	Producción	Exportación
Enero	5.193.171	4.236.688
Febrero	4.557.028	4.807.152
Marzo	5.073.088	6.255.327
<b>Trimestre 1</b>	<b>14.823.287</b>	<b>15.299.167</b>
Abril	4.812.729	3.899.849
Mayo	5.095.989	5.456.453
Junio	4.829.877	4.649.381
<b>Trimestre 2</b>	<b>14.738.595</b>	<b>14.005.683</b>
Julio	4.823.022	3.282.637
Agosto	4.591.753	4.352.900
Septiembre	4.754.338	4.642.282
<b>Trimestre 3</b>	<b>14.169.113</b>	<b>12.277.819</b>

Fuente: M.M.H.

Gráfico 1. Producción de crudo (bbl) 2018



## 1.2. Industria petrolera (Gases y derivados)

Tabla 2. Producción y exportación de Metanol y LNG

	Metanol (en Tm)		LNG (en m3)	
	Producción	Exportación	Producción	Exportación
Enero	90.432	35.538	640.334	634.105
Febrero	87.709	84.267	476.006	485.201
Marzo	93.800	119.940	756.111	780.033
<b>Trimestre 1</b>	<b>271.941</b>	<b>239.746</b>	<b>1.872.451</b>	<b>1.899.339</b>
Abril	90.887	67.630	704.047	757.904
Mayo	94.175	84.455	741.232	732.240
Junio	88.394	142.884	700.707	638.024
<b>Trimestre 2</b>	<b>273.456</b>	<b>294.968</b>	<b>2.145.986</b>	<b>2.128.168</b>
Julio	85.458	77.726	727.314	755.740
Agosto	94.175	84.455	732.307	787.970
Septiembre	67.562	70.463	777.781	613.494
<b>Trimestre 3</b>	<b>247.195</b>	<b>232.643</b>	<b>2.237.402</b>	<b>2.157.204</b>

Fuente: M.M.H.

Tabla 3. Producción y exportación de Butano y Propano

	Butano (en Bbl)		Propano (en Bbl)	
	Producción	Exportación	Producción	Exportación
Enero	206.856	281.106	425.915	322.481
Febrero	178.140	75.016	351.496	15.070
Marzo	221.855	278.126	417.298	705.963
<b>Trimestre 1</b>	<b>606.851</b>	<b>634.248</b>	<b>1.194.708</b>	<b>1.043.514</b>
Abril	216.857	148.221	330.902	117.479
Mayo	227.927	150.094	418.574	335.634
Junio	214.428	174.010	400.899	429.219
<b>Trimestre 2</b>	<b>659.212</b>	<b>472.325</b>	<b>1.150.374</b>	<b>882.332</b>
Julio	1.266.063	1.106.573	2.345.083	1.925.846
Agosto	224.865	109.694	386.719	70.408
Septiembre	219.145	238.749	376.832	149.005
<b>Trimestre 3</b>	<b>205.511</b>	<b>162.674</b>	<b>354.360</b>	<b>478.191</b>

Fuente: M.M.H.

Gráfico 2. Evolución producción LNG y Metanol

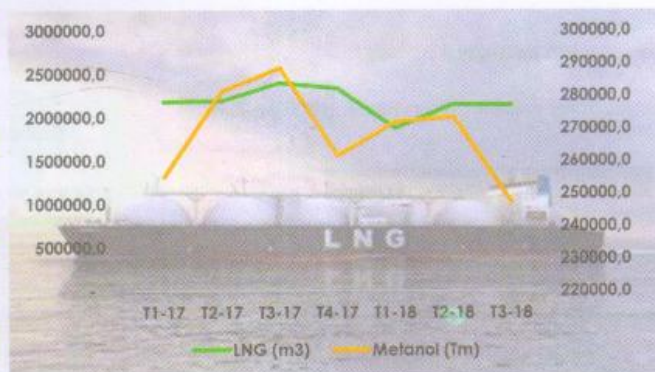
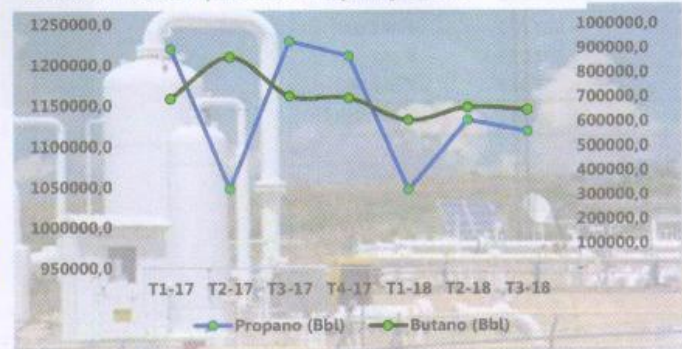


Gráfico 3. Evolución producción Propano y Butano



1.3. Explotación forestal (Madera)

Tabla 4. Producción y exportación de madera en rollo y transformada en (Tm) 2018

	Madera en rollo		Madera transformada	
	Producción	Exportación	Producción	Exportación
Enero	17.053	74.589	1.032	1.036
Febrero	9.404	64.962	1.073	624
Marzo	2.765	71.003	893	409
<b>Trimestre 1</b>	<b>29.222</b>	<b>210.554</b>	<b>2.998</b>	<b>2.069</b>
Abril	33.370	67.753	1.709	609
Mayo	40.038	36.714	110	489
Junio	31.372	58.937	382	1.054
<b>Trimestre 2</b>	<b>104.780</b>	<b>163.404</b>	<b>2.201</b>	<b>2.152</b>
Julio	34.603	73.417	1.960	331
Agosto	50.667	62.408	1.519	901
Septiembre	20.872	70.601	2.300	2.892
<b>Trimestre 3</b>	<b>106.142</b>	<b>206.426</b>	<b>5.779</b>	<b>4.124</b>

Fuente: MAGBMA

Gráfico 4. Producción de madera en rollo y transformada en (Tm) 2018

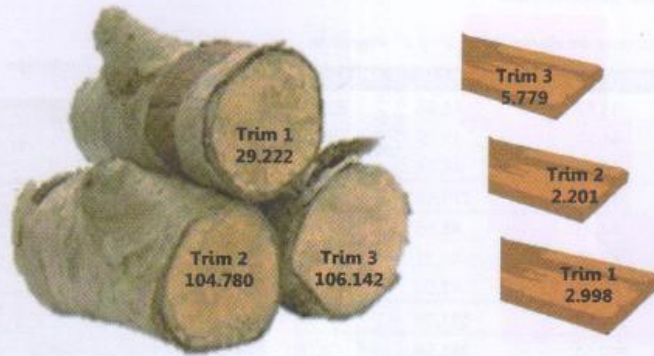
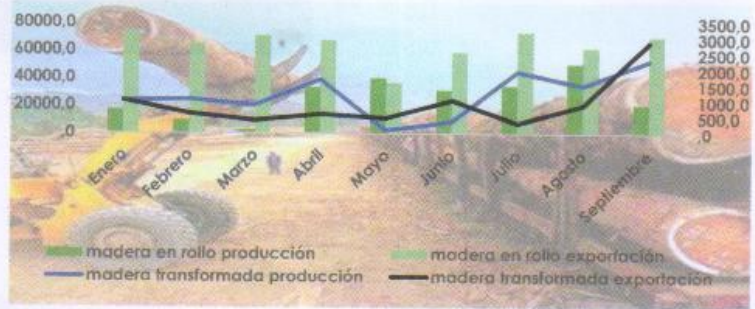


Gráfico 5. Evolución de la producción y exportación de madera en rollo y transformada en (Tm) 2018



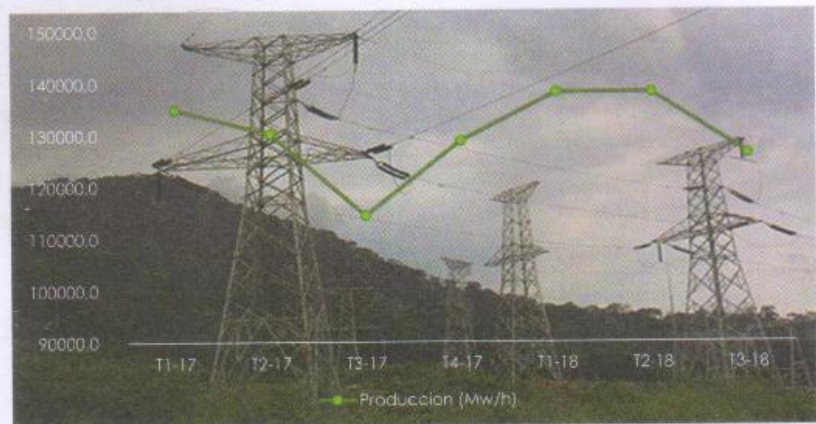
#### 1.4. Producción de electricidad

Tabla 5. Producción de electricidad 1º y 2º trimestre

	R. Insular	R. Continental	total
Enero	45,57	43,66	89,23
Febrero	44,31	41,79	86,1
Marzo	36,32	44,13	80,45
<b>1º Trimestre</b>	<b>126,2</b>	<b>129,58</b>	<b>256</b>
Abril	44,23	48,58	92,81
Mayo	47,07	40,31	87,38
Junio	43,11	43,09	86,2
<b>2º trimestre</b>	<b>134,41</b>	<b>131,98</b>	<b>266</b>
<b>Total General</b>	<b>260,61</b>	<b>261,56</b>	<b>522</b>

Fuente: SEGESA

Gráfico 6. Evolución producción de electricidad 2018 en la Región



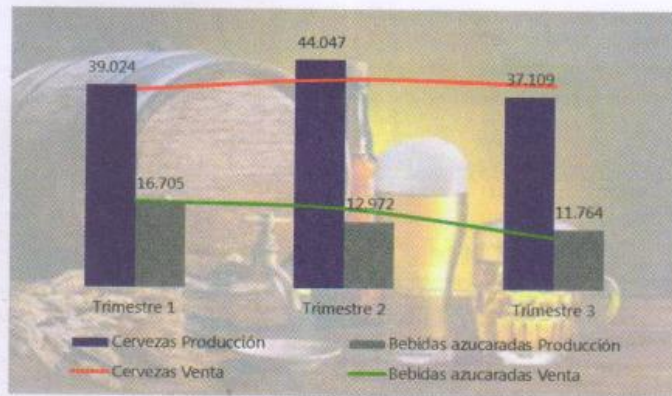
### 1.5. Producción y ventas de bebidas

Tabla 6. Producción y venta de cervezas y bebidas azucaradas (producción local) 2018

	Cervezas		Bebidas azucaradas	
	Producción	Venta	Producción	Venta
Enero	13.500	13.722	6.000	8.300
Febrero	13.000	12.722	5.000	4.000
Marzo	12.524	11.722	5.705	4.405
<b>Trimestre 1</b>	<b>39.024</b>	<b>38.166</b>	<b>16.705</b>	<b>16.705</b>
Abril	13.000	13.000	4.000	5.000
Mayo	17.364	13.424	4.645	5.296
Junio	13.683	13.848	4.327	5.148
<b>Trimestre 2</b>	<b>44.047</b>	<b>40.272</b>	<b>12.972</b>	<b>15.444</b>
Julio	12.000	13.096	4.764	3.358
Agosto	13.609	14.196	2.900	3.000
Septiembre	11.500	12.003	4.100	3.716
<b>Trimestre 3</b>	<b>37.109</b>	<b>39.295</b>	<b>11.764</b>	<b>10.074</b>

Fuente: SOEGUIBE

Gráfico 7. Producción y venta de cervezas y bebidas azucaradas 2018



## 2. Consumo

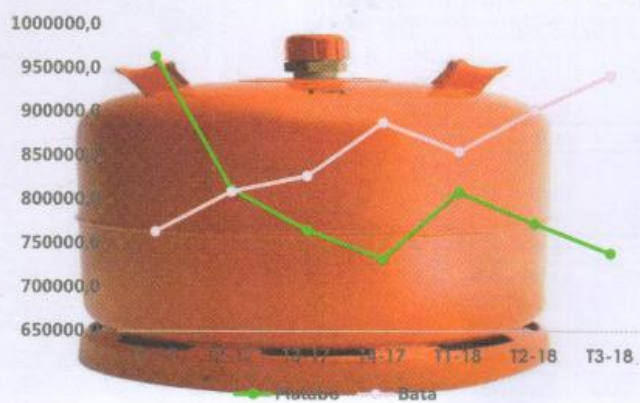
### 2.1. Consumo de gas doméstico

Tabla 7. Consumo de gas doméstico en las ciudades de Malabo y Bata kg. 2018

	Malabo	Bata	Total mensual
Enero	277.463	302.311	579.774
Febrero	252.713	265.388	518.101
Marzo	278.525	286.722	565.247
<b>Trimestre 1</b>	<b>808.701</b>	<b>854.421</b>	<b>1.663.122</b>
Abril	255.738	338.502	594.240
Mayo	239.188	288.821	528.009
Junio	277.850	274.042	551.892
<b>Trimestre 2</b>	<b>772.776</b>	<b>901.365</b>	<b>1.674.141</b>
Julio	277.850	329.460	607.310
Agosto	230.500	305.818	536.318
Septiembre	230.500	305.818	536.318
<b>Trimestre 3</b>	<b>738.850</b>	<b>941.096</b>	<b>1.679.946</b>

Fuente : BEAC

Gráfico 8. Consumo de trimestral gas doméstico en las ciudades de Malabo y Bata.2018



## 2.2. Ventas de combustibles (litros)

Tabla 8. Venta de combustible 2018 (litros)

	Gasolina	Gasóleo	Jet	Petróleo
Enero	7.629.775	9.044.771	4.442.027	1.668.608
Febrero	7.041.962	8.321.234	4.047.935	1.655.844
Marzo	7.682.351	10.014.389	3.634.219	1.505.987
<b>Trimestre 1</b>	<b>22.354.088</b>	<b>27.380.394</b>	<b>12.124.181</b>	<b>4.830.439</b>
Abril	7.328.854	8.429.669	4.380.527	1.411.955
Mayo	7.428.027	10.723.366	4.354.433	1.495.249
Junio	7.413.390	9.885.796	3.932.822	1.638.125
<b>Trimestre 2</b>	<b>22.170.271</b>	<b>29.038.831</b>	<b>12.667.782</b>	<b>4.545.329</b>
Julio	7.662.013	10.823.932	4.876.902	3.792.260
Agosto	7.708.594	11.626.560	4.912.254	4.454.188
Septiembre	6.688.620	10.675.395	4.252.410	3.649.531
<b>Trimestre 3</b>	<b>22.059.227</b>	<b>33.125.887</b>	<b>14.041.566</b>	<b>11.895.979</b>

Fuente: BEAC

Fuente: GEPETROL SERVICIOS Y TOTAL G.E.

Gráfico 9. Venta de combustible 2018

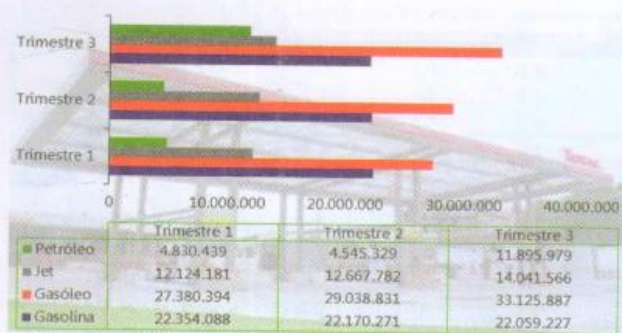
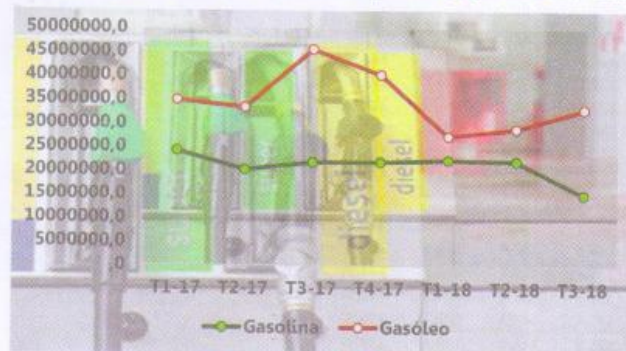


Gráfico 10. Evolución del consumo de gasolina y gasóleo 2017-2018





### 2.3. Índice de Precios de Consumo (IPC)

Tabla 9. Variación mensual del IPC por ciudad 1º, 2º y 3º trimestres 2018

	Malabo	Bata	Ebibeyin	Evinayong	Mongomo
Enero	0,2	-0,6	1	-0,2	-0,6
Febrero	-0,9	-0,4	-0,1	0,4	0,7
Marzo	-0,9	-0,3	0,1	0	0,3
<b>1º Trimestre</b>	<b>-1,6</b>	<b>-1,3</b>	<b>1</b>	<b>0,2</b>	<b>0</b>
Abril	3,1	2	2	1,8	1,1
Mayo	0,2	1	0	0	0,6
Junio	0,2	0,2	0,3	0,4	-0,1
<b>2º Trimestre</b>	<b>3,5</b>	<b>3,2</b>	<b>2,3</b>	<b>2,2</b>	<b>2</b>
Julio	0,2	0,8	0,3	0,2	-1,1
Agosto	-1,1	-0,3	-0,3	-0,2	2,7
Septiembre	0,7	0,2	-0,1	0,1	-0,2
<b>3º Trimestre</b>	<b>-0,2</b>	<b>0,7</b>	<b>-0,1</b>	<b>0,1</b>	<b>1</b>

Tabla 10. IPC por grupo de productos, 3º trimestre 2018

	Bata	Ebibeyin	Evinayong	Malabo	Mongom	Nacional
Productos alimenticios y be	140,5	135,4	124,4	153,1	140,8	<b>143,6</b>
Bebidas alcohólicas, tabaco	126,8	115,5	128,1	122,4	119,7	<b>123,5</b>
Ropas y calzados	116,9	121,6	123,6	131,8	126,3	<b>124,0</b>
Viviendas, agua, electricidad	175,0	127,2	143,5	141,6	102,9	<b>149,8</b>
Muebles, equipos de hogar	127,4	141,6	122,9	143,5	141,8	<b>135,6</b>
Salud	121,3	138,7	118,7	167,3	106,1	<b>138,1</b>
Transportes	125,2	106,0	106,4	127,1	136,6	<b>123,9</b>
Comunicación	110,8	144,4	122,9	122,5	119,1	<b>119,8</b>
Espaciamiento, espectáculo	127,8	104,2	120,8	167,8	161,1	<b>142,4</b>
Educación	135,2	146,0	155,7	174,9	136,5	<b>151,9</b>
Restaurantes y hoteles	143,2	149,6	152,8	132,4	164,9	<b>142,5</b>
Bienes y servicios diversos	120,0	120,4	115,4	149,3	123,3	<b>130,6</b>
<b>IPC general</b>	<b>135,7</b>	<b>131,3</b>	<b>125,9</b>	<b>144,7</b>	<b>133,1</b>	<b>137,7</b>

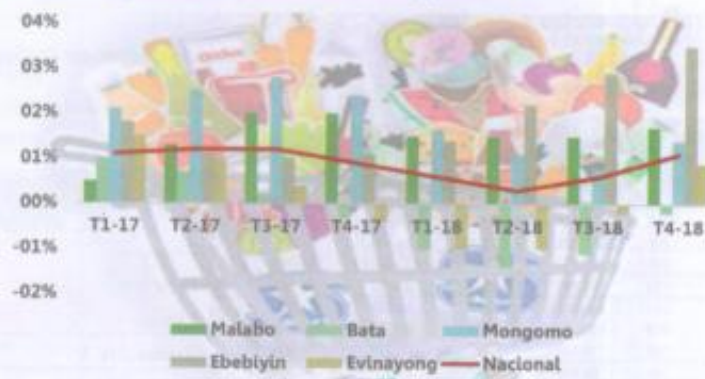
Gráfico 11. Variación mensual de precios de consumo a nivel nacional 2018



Gráfico 12. Inflación mensual, a nivel nacional 2018



Gráfico 13. Evolución de la inflación nacional y por ciudad



### 3. Transportes aéreo y siniestralidad en las carreteras

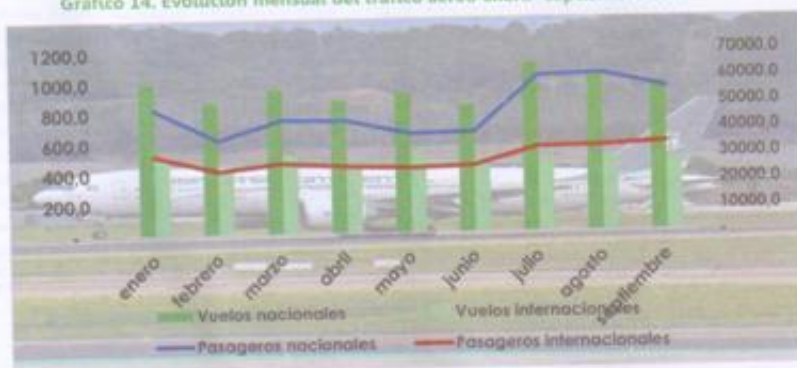
#### 3.1. Transporte aéreo nacional

Tabla 11. Evolución de vuelos y pasajeros en 2018

	Vuelos				Pasajeros			
	Nacionales		Internacionales		Nacionales		Internacionales	
	Llegadas	Salidas	Llegadas	Salidas	Llegadas	Salidas	Llegadas	Salidas
Enero	497	500	249	249	24.851	23.304	15.332	14.948
Febrero	432	436	208	207	18.001	18.309	11.294	12.986
Marzo	475	473	268	257	21.937	21.913	13.371	13.663
<b>Trimestre 1</b>	<b>1.404</b>	<b>1.409</b>	<b>725</b>	<b>713</b>	<b>64.789</b>	<b>63.526</b>	<b>39.997</b>	<b>41.597</b>
Abril	441	441	215	215	22.067	21.305	12.624	12.984
Mayo	461	458	272	269	19.284	18.911	12.728	12.109
Junio	422	416	238	240	19.147	19.431	12.775	12.816
<b>Trimestre 2</b>	<b>1.324</b>	<b>1.315</b>	<b>725</b>	<b>724</b>	<b>60.498</b>	<b>59.647</b>	<b>38.127</b>	<b>37.909</b>
Julio	554	555	247	240	29.557	30.588	15.376	17.161
Agosto	519	524	246	239	30.576	30.191	16.031	16.888
Septiembre	478	485	236	243	27.072	28.486	16.902	17.257
<b>Trimestre 3</b>	<b>1.551</b>	<b>1.564</b>	<b>729</b>	<b>722</b>	<b>87.205</b>	<b>89.265</b>	<b>48.309</b>	<b>51.306</b>

Fuente: ASECNA, ADGE

Gráfico 14. Evolución mensual del tráfico aéreo enero- septiembre 2018



#### 3.2. Accidentes de tráfico en la ciudad de Malabo

Tabla 12. Accidentes de tráfico en la ciudad de Malabo 2018

	Accidentes	Victimas mortales	Heridos
Enero	23	1	12
Febrero	11	1	8
Marzo	34	3	20
<b>Trimestre 1</b>	<b>68</b>	<b>5</b>	<b>40</b>

Fuente: MICL

## 4. Hechos Vitales

### 4.1. Nacimientos en la Isla de Bioko

Tabla 13. Nacimientos por tipo de parto y sexo del recién nacido 2018 en la Isla de Bioko

	Tipo de parto		Sexo	
	Natural	Cesárea	Masculino	Femenino
Enero	397	86	234	250
Febrero	415	111	272	254
Marzo	426	60	215	271
<b>Trimestre 1</b>	<b>1.238</b>	<b>257</b>	<b>721</b>	<b>775</b>
Abril	445	96	286	274
Mayo	447	84	249	282
Junio	431	75	230	252
<b>Trimestre 2</b>	<b>1.323</b>	<b>255</b>	<b>765</b>	<b>808</b>

Fuente: Centros hospitalarios de la isla de Bioko

### 4.2. Entierros del cementerio de Ela Nguema

Tabla 14. Entierros clasificados por sexo 1º y 2º trimestre 2018

	Mujeres	Hombres	Total
Abril	12	10	22
Mayo	14	14	28
Junio	10	16	26
<b>Trimestre 2</b>	<b>36</b>	<b>40</b>	<b>76</b>
Julio	10	17	27
Agosto	17	14	31
Septiembre	17	18	35
<b>Trimestre 3</b>	<b>44</b>	<b>49</b>	<b>93</b>

Fuente: Ayuntamiento de Malabo

## 5. Finanzas Públicas

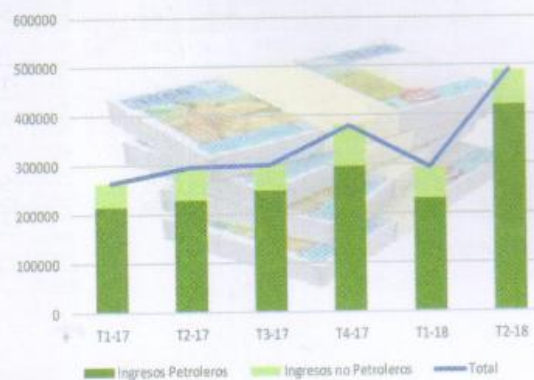
5.1. Ejecución del Presupuesto General del Estado. 1<sup>er</sup> y 2<sup>o</sup> Trimestre 2018

Tabla 15. Ingresos del Estado (en millones de F.CFA)

Concepto	1 <sup>er</sup> trimestre	2 <sup>o</sup> trimestre
<b>Ingresos No Petroleros</b>	<b>62.234</b>	<b>70.058</b>
<b>Ingresos No Petroleros Tributarios</b>	<b>37.903</b>	<b>49.609</b>
Impuestos s/la Renta y Utilidades	16.388	23.400
Impuestos s/ el Valor Añadido (I.V.A.)	12.523	16.768
Impuestos sobre Productos Petroleros	3.521	3.510
Impuestos s/el Comercio Exterior (Aduanas)	3.552	4.171
Derechos de Importación	2.149	1.448
Derechos de Exportación	1.403	2.723
Otros Impuestos	1.918	1.759
<b>Ingresos No Petroleros No Tributarios</b>	<b>22.661</b>	<b>19.540</b>
Ingresos Patrimoniales	7.063	6.998
Ventas Ingresos en Capital	6.493	5.165
Rentas en Capital	492	1.794
Tasas Administrativas	4.907	4.083
Otros Derechos, Tasas o Cánones por Concesiones Administrativas	1.157	5.494
Ingresos Extraordinarios	710	705
Otros ingresos presupuestados	8.824	2.260
Ingresos presupuestados en Capital	0	0
<b>Ingresos No Petrol. A Regularizar</b>	<b>1.670</b>	<b>909</b>
<b>Ingresos Petroleros</b>	<b>231.415</b>	<b>420.405</b>
<b>Ingresos Petroleros Tributarios</b>	<b>21.197</b>	<b>184.394</b>
Impuestos s/la Renta de Sociedades	12.415	173.168
<b>Ingresos Petroleros No Tributarios</b>	<b>210.218</b>	<b>236.011</b>
<b>TOTAL INGRESOS</b>	<b>293.649</b>	<b>490.463</b>

Fuente: MHEP

Gráfico 15. Evolución de los Ingresos del Estado



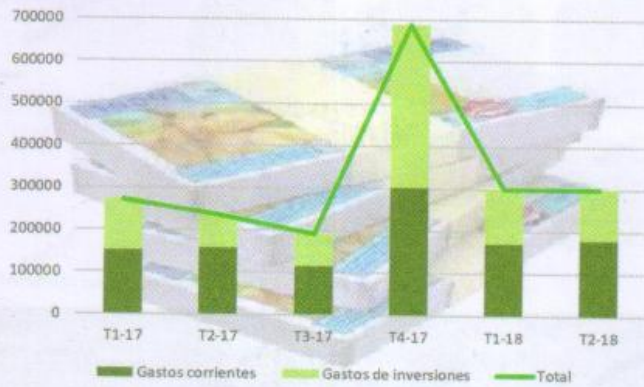
5.2. Gastos del Estado 1<sup>er</sup> y 2<sup>o</sup> trimestres de 2018

Tabla 16. Gastos del Estado (en millones de F.CFA)

Concepto	1 <sup>er</sup> trimestre	2 <sup>o</sup> trimestre
Gastos de Personal	38.062	39.701
Bienes Corrientes y Servicios	64.634	91.393
Gastos Financieros	413	1.500
Intereses Corrientes	12.738	4.329
Subsidios y Transferencias	55.552	42.741
<b>Gastos Corrientes</b>	<b>171.398</b>	<b>179.664</b>
<b>Gastos De Inversiones</b>	<b>129.072</b>	<b>121.628</b>
<b>Total Gastos</b>	<b>300.470</b>	<b>301.292</b>
Financiamiento, Deuda Externa E Interna	-38.844	29.622
Fondos Especiales	32.023	159.549
<b>Financiación</b>	<b>-6.821</b>	<b>189.171</b>
<b>TOTAL GASTOS</b>	<b>293.649</b>	<b>490.463</b>

Fuente: MHEP

Gráfico 16. Evolución de los Gastos del Estado



## 6. Precios Internacionales

Gráfico 17. Tipo de cambio UDS/XAF



Tabla 17. Precios internacionales de las materias primas en 2018

Meses	Petróleo crudo, (precio medio) (USD/Bbl)	Gas natural US (USD/mmbtu)	Gas natural, Europea (USD/mmbtu)	L.N.G., Japón (USD/mmbtu)	Cacao (USD/kg)	Café, Robusta (USD/kg)	Aceite de Palma (USD/Tm)	Aceite de semilla de palma (USD/Tm)
Enero	66,23	3,88	6,66	9,34	1,95	1,95	703,45	1.265,00
Febrero	63,46	2,67	6,72	9,83	2,12	1,97	709,44	1.145,38
Marzo	64,17	2,69	6,70	10,11	2,50	1,94	706,19	1.016,19
Abril	68,79	2,76	6,93	10,09	2,62	1,95	701,18	1.006,71
Mayo	73,43	2,78	7,49	10,25	2,66	1,96	687,29	935,25
Junio	71,98	2,94	7,45	10,44	2,41	1,90	656,50	865,71
Julio	72,67	2,80	7,60	10,44	2,36	1,86	616,14	877,16
Agosto	71,08	2,96	8,08	10,88	2,17	1,78	614,10	900,22
Septiembre	75,36	3,00	9,52	11,30	2,19	1,69	605,15	865,63

Fuente: Banco Mundial

**Siglas y acrónimos**

M.M.H	Ministerio de Minas e Hidrocarburo
M.A.G.B.M.A.	Ministerio de Agricultura Bosques y Medio Ambiente
M.I.C.L.	Ministerio del Interior y Corporaciones Locales
A.D.G.E.	Aeropuertos de Guinea Ecuatorial
B.E.A.C.	Banco de los Estados de África Central (Banco Central)
SOGUIBE	Sociedad Guineana de Bebidas



**Boletín Estadístico  
Trimestral**

**3<sup>er</sup>  
Trimestre 2018**



**INEGE**

Instituto Nacional de Estadística de Guinea Ecuatorial

Edificio Abayak, 4ª planta, Malabo II, Telf: +240 222 196724

[www.inege.gq](http://www.inege.gq)

# Boletín Estadístico Trimestral

3<sup>er</sup>

Trimestre 2018

*Estadísticas, principal herramienta  
para la toma de decisiones*